

# 印刷操作与维护



# 印刷机的操作与维护

## 【学习目标】

熟悉印刷机的操作界面与维护内容

## 【学习要点】

印刷机的操作界面与维护内容

## 【教学内容】

印刷机的操作界面与维护内容

# 印刷机的操作与维护

## 教学目标



- 学生熟悉印刷机的日常生产操作，熟悉日常维护

## 教学重点



- 掌握印刷机的操作，日常维护

## 教学难点



- 印刷机的维护

# 上节回顾印刷机的内部结构

传送/运输系统（轨道）

定位固定支撑系统

视像系统（相机）

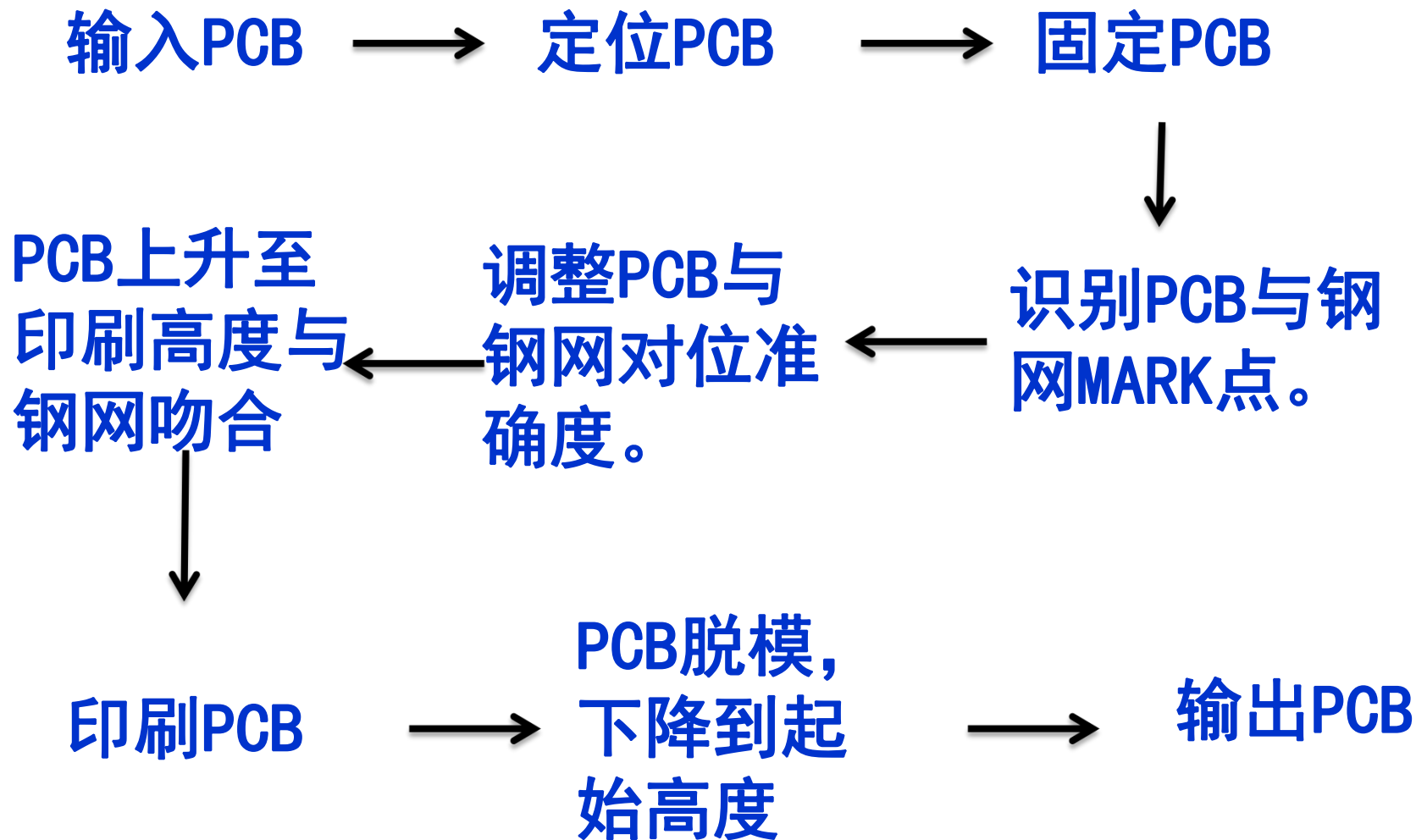
清洁系统（清洗钢网）

印刷系统（印刷头）

钢网固定系统

计算机系统





# 印刷机正常工作之前我们需要做哪些准备工作？？？

1. 锡膏

2. 钢网

3. 辅助材料

**选择**

**检查**

**工具**

**取（回温）**

**材料**

**用**

# 印刷机的操作



## 全自动印刷机



DEK印刷机.doc

准备好

取消吗? 语言 帮助

DEK® 18/01/2014 08:10:17  
09 SP13  
序列号 305742

状态 工艺参数

产品设定 维护 调整

当前产品 VPD3411T

循环时间 15.8 秒

100% 75% 50% 25% 0%

放大

批量界限 0

清洗模式 1 清洗模式 2

板子计数 100 批量记数 100

温度 0.0 湿度 0.0 百分比 没有通讯

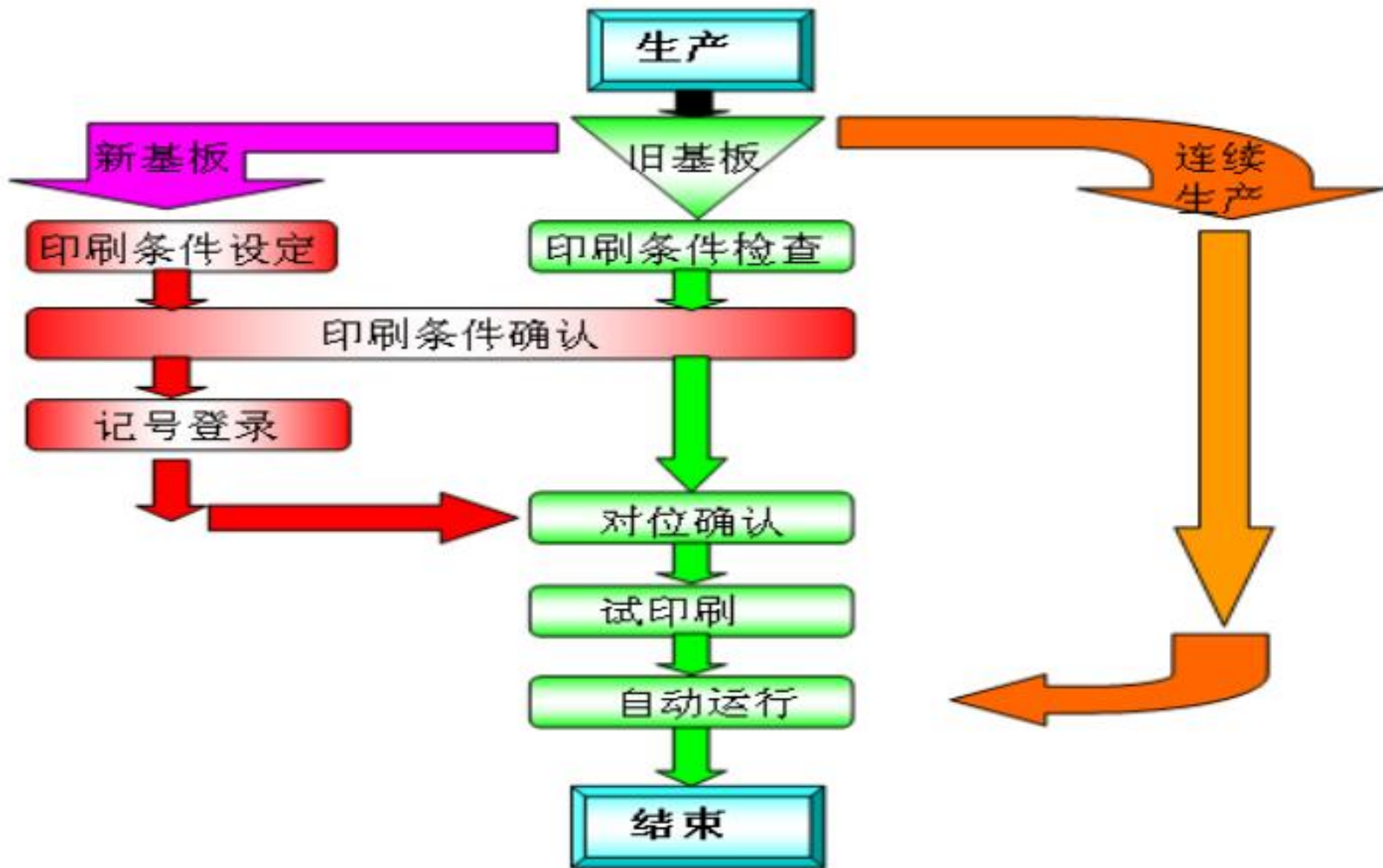
印刷 打开盖子 卸载丝网板 更换产品 改变印刷方向 清洗模式 1 变更操作员 QC Calc 关机

帮助



# 印刷机的操作内容

1. 正常生产启动
2. 熟悉印刷机主界面的参数
3. 添加锡膏
4. 更换印刷材料（主/辅）



# 印刷机的维护与保养

## 日常点检

实施项目	点检内容	对应措施	周期	
			使用前	使用中
1.气压源（主气压）	确认主压力计是否在0.49Mpa以上	调整压力	○	
2.印刷台	无损坏或污糟，无锡膏	清扫	○	○
3.钢网固定部分	滑动部固定好	确认确已固定	○	○
4.刮刀	无损坏或污糟，无锡膏	修补，交换，清扫	○	○
5.钢网清洁	是否有溶剂确认清洁纸的余量	补充溶剂 换清洁纸	○	○
6.传送系统	确认传送带传动是否正常	如有传送带松脱请修理	○	

# 日常点检

## 2. 1 确认气压源 (主气压)



主压力计

减压阀 (压力调整)

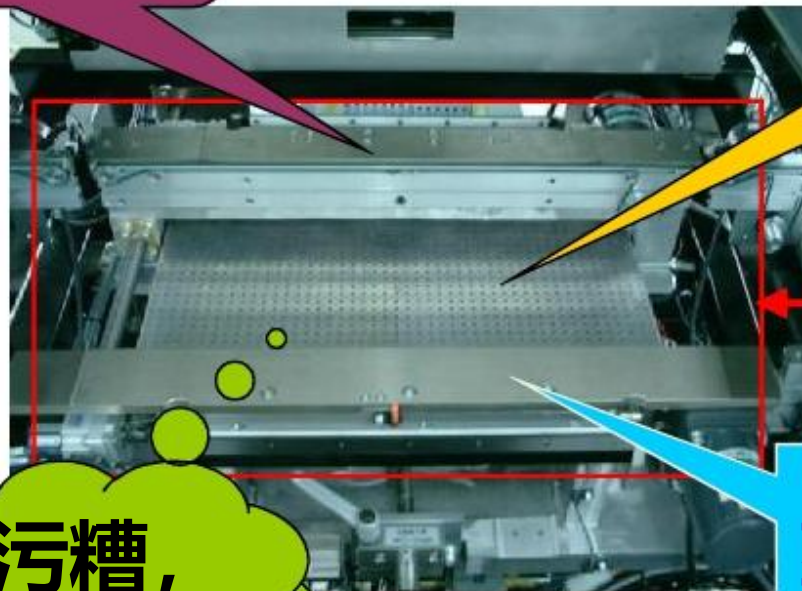
使用前：请确认主压力计应显示在约0.5 MPa以上

## 确认印刷台 (Table)

使用前或更换  
产品型号/钢  
网时

夹紧部有没  
有被损坏?

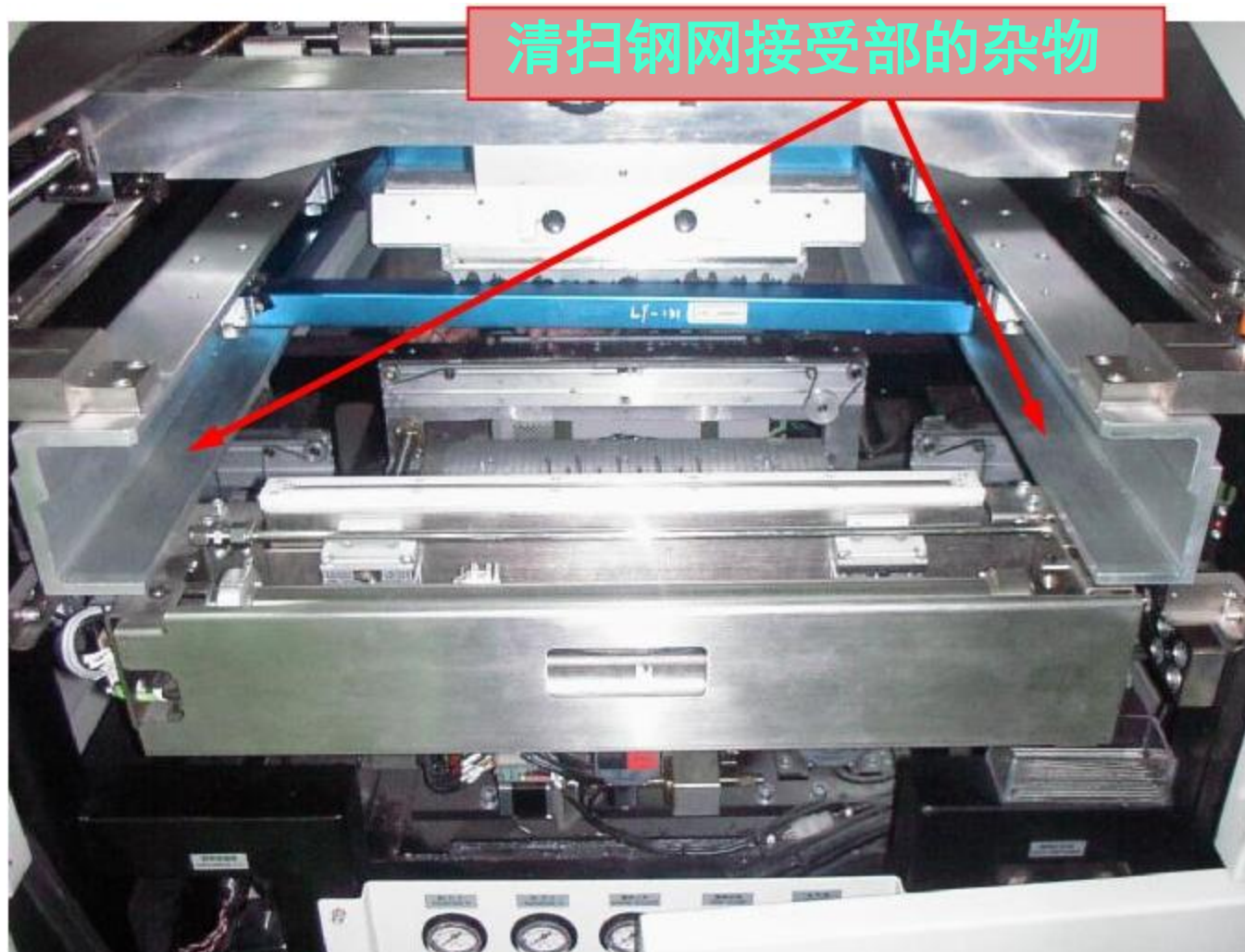
有没有锡焊屑跌落,  
并凝固在此处?



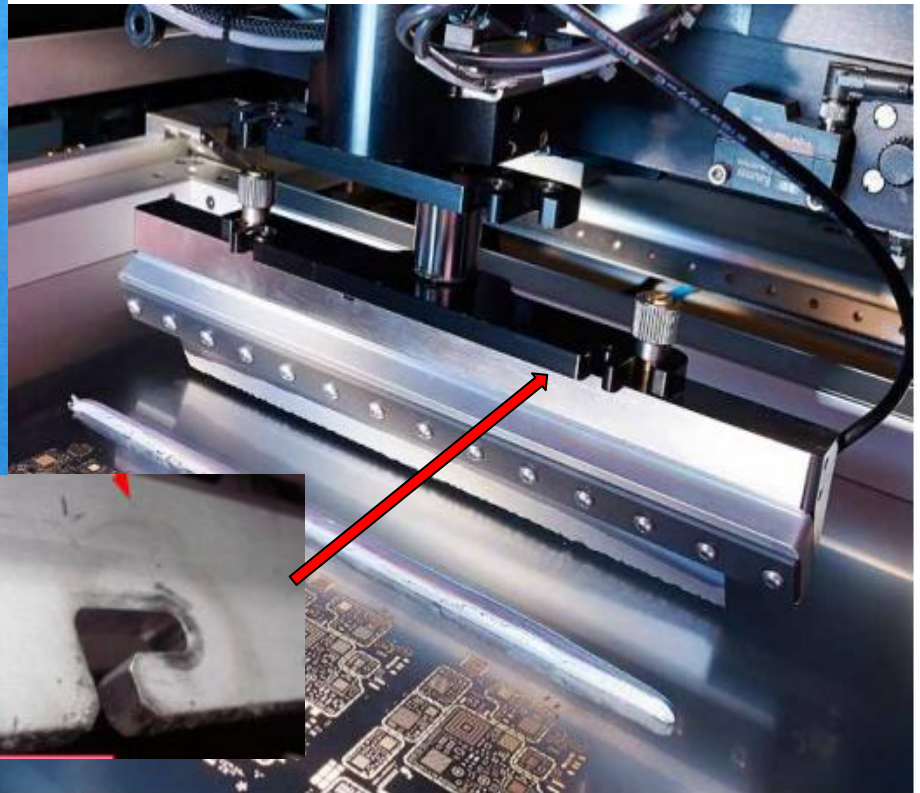
如此处污糟,  
请将其拆卸  
并清扫

单侧夹紧部是否  
粘有溢出的焊料?

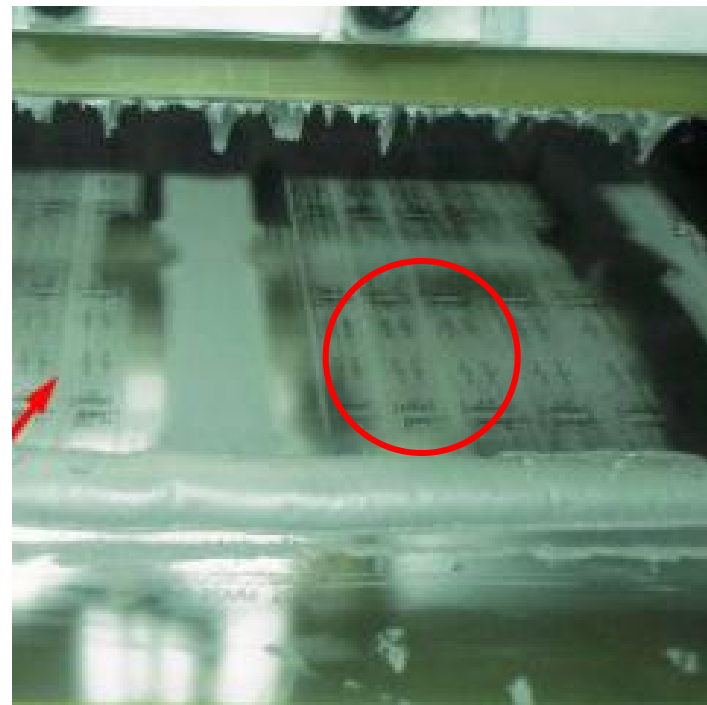
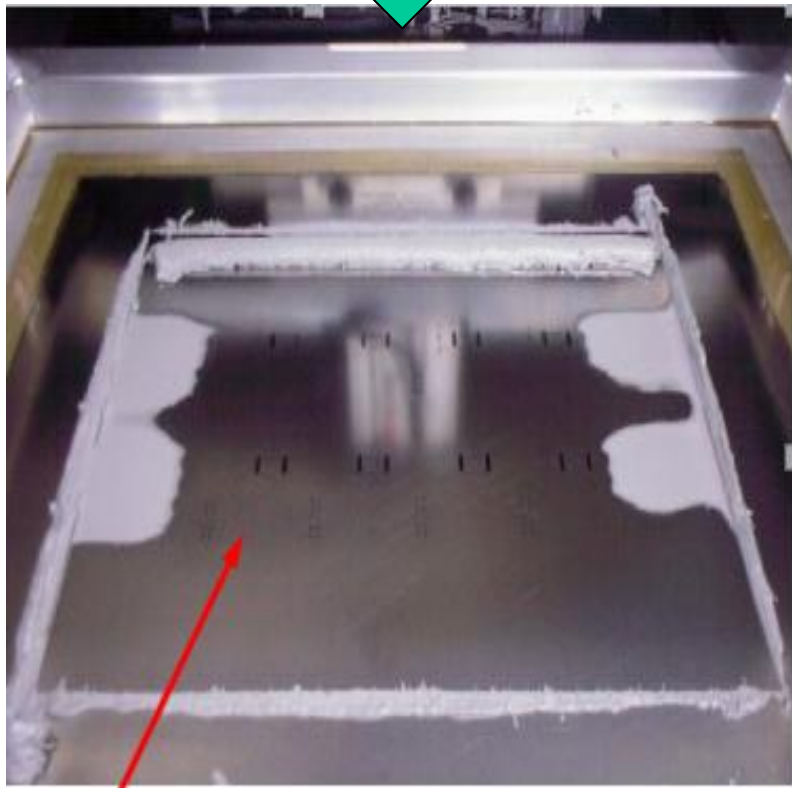
# 钢网固定部分确认



# 印刷头（刮刀）安装确认



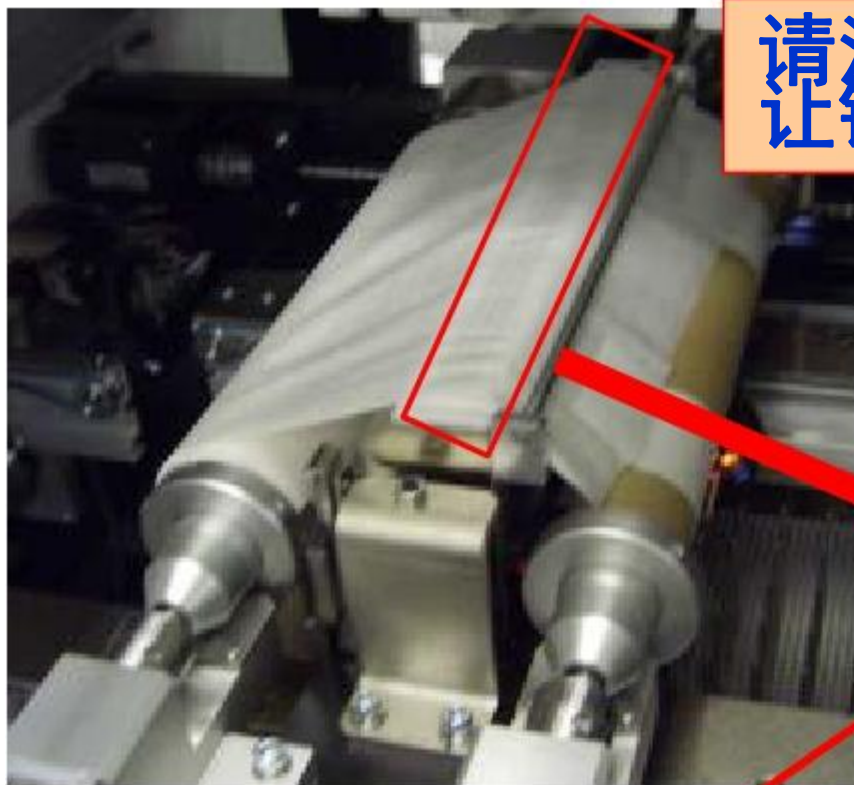
**印刷后钢网表面干净**



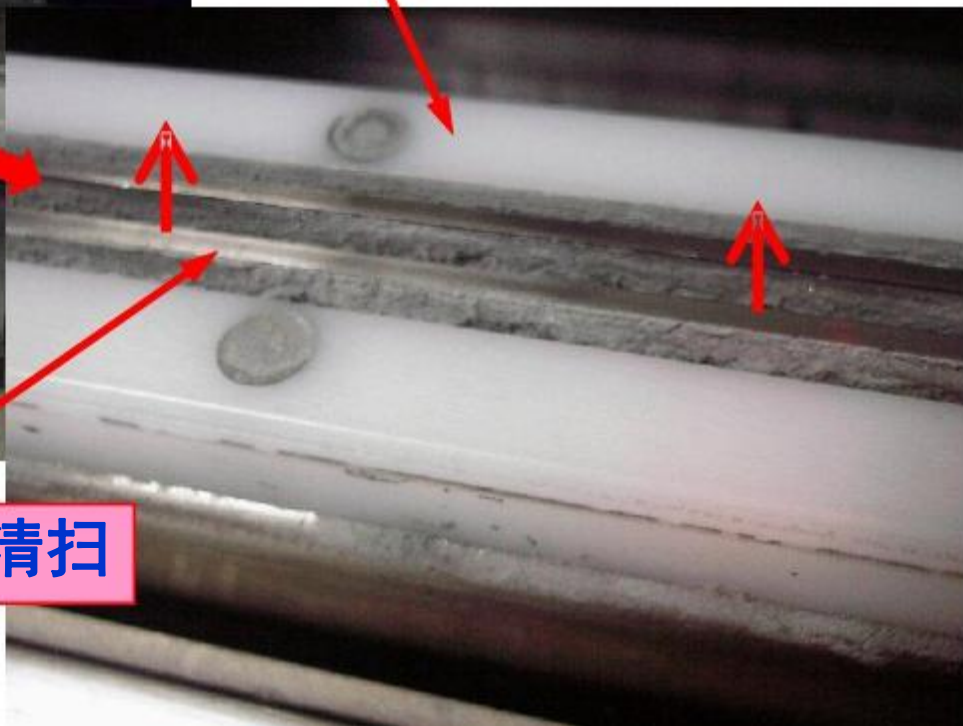
**印刷后钢网表面残留有焊膏**



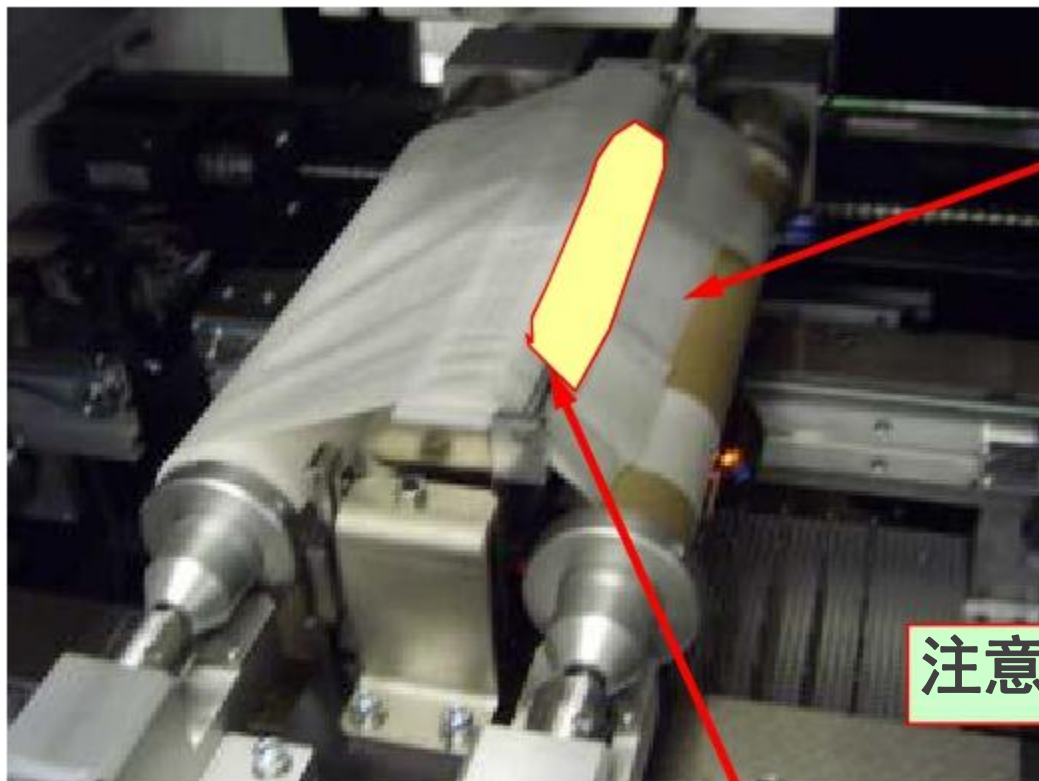
# 清洁系统



请清扫吸嘴，特别注意不让锡焊屑堵塞螺丝孔！！



将内托板向↑方向拔出并清扫



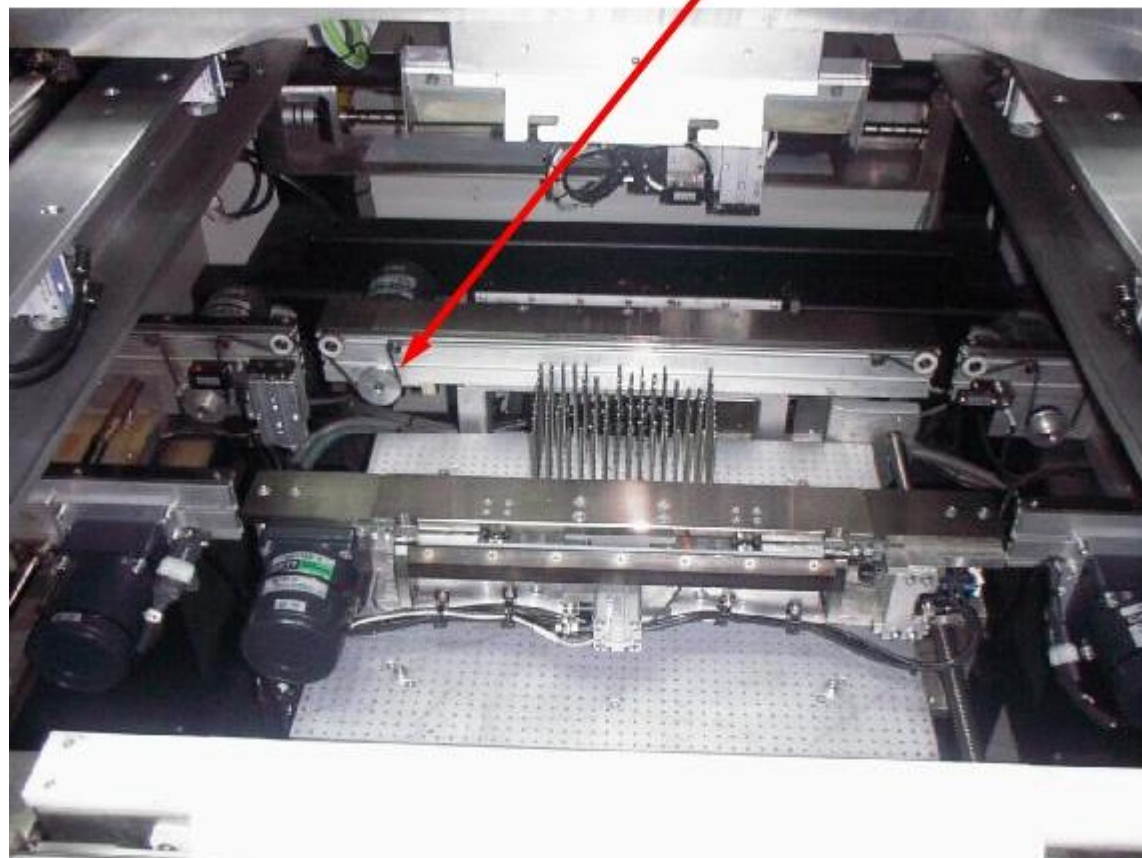
确认清洁纸余量

注意：印刷机与清洁纸配套

确认是否有溶剂，通过单步操作是否有喷出

## 传送/运输系统确认

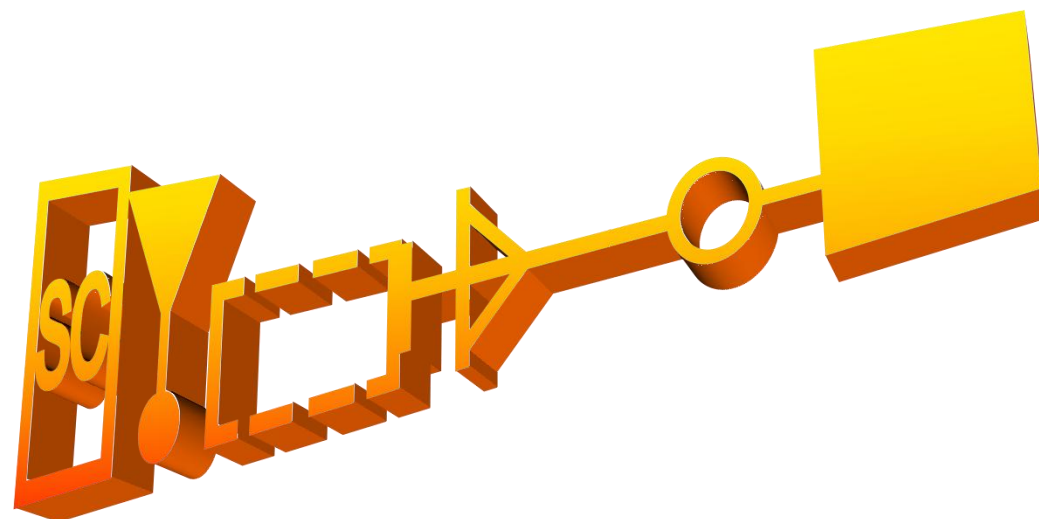
确认传动带是否被损坏或脱落



# 定期检查与保养

NO.	实施项目	检查内容	措施	检查周期	
				每周	每月
1	空压系统	1.检查空气过滤装置内有无积水 2.检查空气过滤装置内有无污垢、淤塞	1.除水 2.清洁、更换过滤网	○ ○	
2	钢网支撑框架	1.滑板部位有无污迹及生锈 2.框架支撑部分有无损伤	1.清洁、上油 2.修复损伤部位	○ ○	
3	摄像头驱动轴 滚珠丝杠、直线导轨 (X轴、Y轴)	1.有无润滑脂 焊膏溅落产生的污垢 2.柔性联轴节有无松动、间隙	1.涂抹润滑脂 清洁 2.拧紧、更换	○	○
4	刮刀驱动部 滚珠丝杠、直线导轨	1.有无润滑脂 焊膏溅落产生的污垢 2.柔性联轴节有无松动、间隙	1.涂抹润滑脂 清洁 2.拧紧、更换	○	○
5	工作台Z轴 花键、杆、凸轮	1.有无润滑脂 2.确认动作是否顺畅	清洁、上油		○
6	工作台导轨、传入导轨、传出导轨 滚珠丝杠、杆	1.有无润滑脂 焊膏溅落产生的污垢 2.柔性联轴节有无松动、间隙	1.涂抹润滑脂 清洁 2.拧紧、更换		○

# THE END



下一节印刷品质及分析